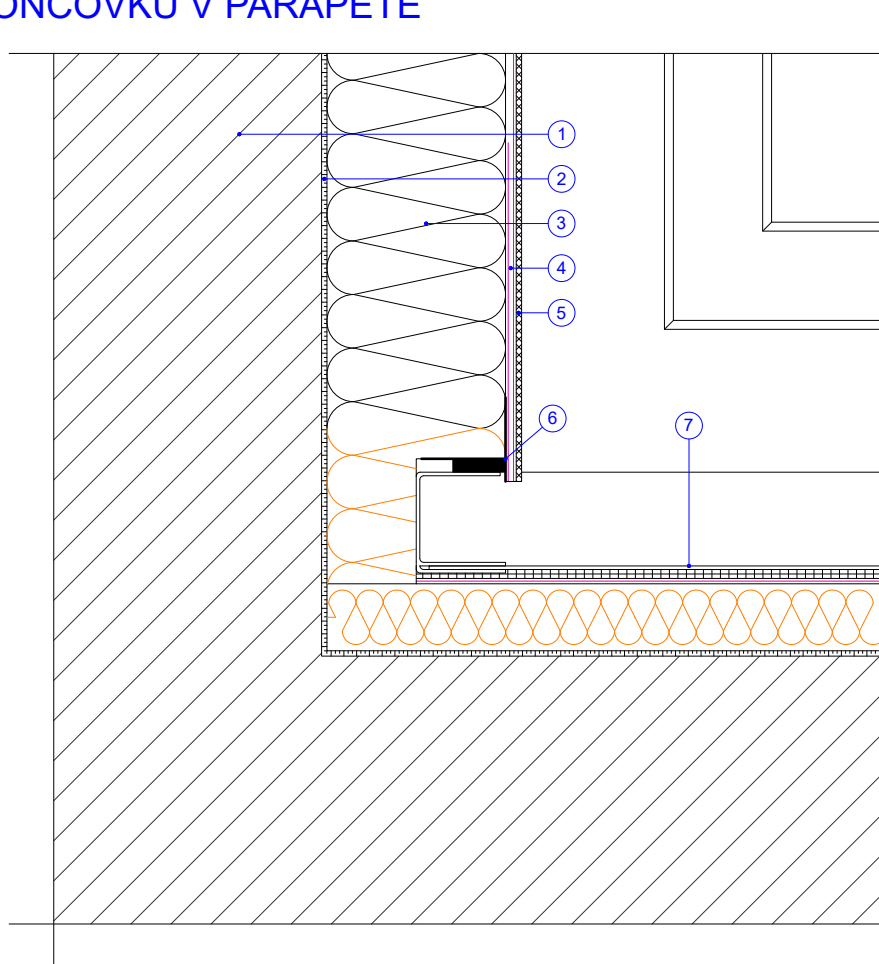


## DETAIL V OSTENÍ NA ZAPUSTENÚ KONCOVKU V PARAPETE



- 1 - Nosný podklad
- 2 - Lepiaca malta
- 3 - Tepelná izolácia
- 4 - Výstužná vrstva so sklotextilnou mriežkou
- 5 - Tenkovrstvová omietka
- 6 - Spojovací parapetný profil s nepriznanou okapnicou
- 7 - Parapet

